



ELECTROPRECIZIA

S.C. Electroprecizia S.A.
str. Parcului nr. 18
505 600 Sacele, Brasov
România

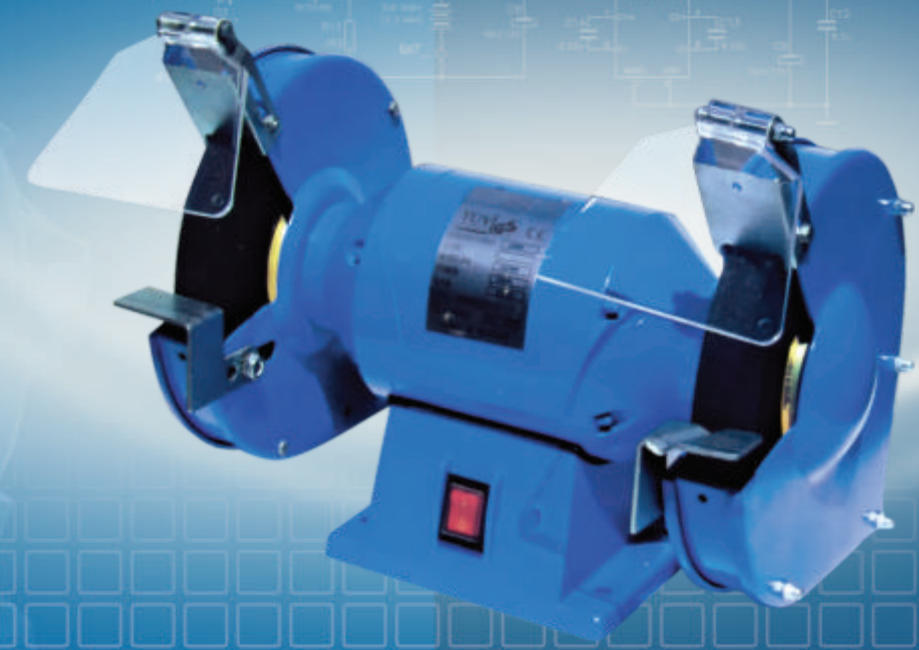
Phone: + 40 268 275 610
+ 40 268 273 333
Fax: + 40 268 273 948

e-mail: marketing@electroprecizia.ro
www.electroprecizia.ro



ELECTROPRECIZIA

More than just a power!



BENCH GRINDERS
POLIZOARE

General information

Informații generale

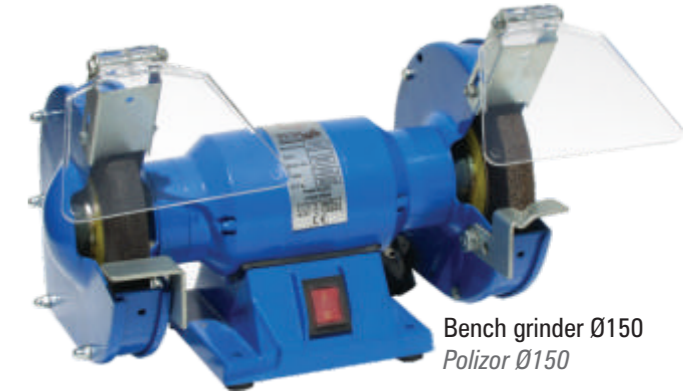


Respecting the instruction, the bench grinders can be safely used in all activities, both by professionals and unqualified. The execution complies with the international standards: TUV (Germany), CSA (Canada), CEP (France), UL (USA). The frame is a rigid construction, low weight and allows easy manipulation. The grinders are equipped with switch, adjustable eyeshields, rubber buffers to absorb vibrations, supply cord. Painting, marking, name plates are in accordance with ELECTROPRECIZIA specifications or as indicated by the customer. The grinders are packed in cardboard boxes to assure the protection during the transport and manipulation.

Polizoarele se pot utiliza în deplină siguranță, în condițiile respectării instrucțiunilor, atât de către profesioniști cât și de neprofesioniști. Execuția corespunde standardelor internaționale: TUV (Germania), CSA (Canada), CEP (Franța), UL (SUA) etc. Construcția este rigidă, compactă, de dimensiuni reduse. Este prevăzută echiparea cu întrerupător, condensator, vizoare de protecție rabatabile, cordon de alimentare, tampone de amortizare din cauciuc. Vopsirea, marcarea, etichetele se execută conform specificațiilor standard ELECTROPRECIZIA sau la cererea clientului. Ambalarea este individuală în cutii de carton.



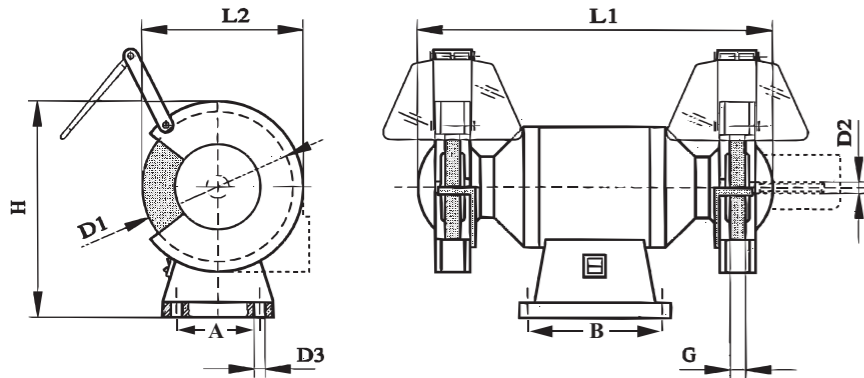
Bench grinder Ø200
Polizor Ø200



Bench grinder Ø150
Polizor Ø150

Technical features and dimensions

Caracteristici tehnice și dimensiuni



Supply voltages:
- single phase: 230 V, 50 Hz
- three phase: 400 V, 50 Hz
or other standard single phase or three phase voltages at 50 Hz or 60 Hz, at request.

Tensiuni de alimentare:
- monofazat: 230 V, 50 Hz
- trifazat: 400 V, 50 Hz
sau alte tensiuni monofazate sau trifazate la 50 sau 60 Hz, la cerere.



Bench grinder Ø200 combined with abrasive belt
Polizor Ø200 combinat cu bandă abrazivă



Bench grinder Ø150 with felt wheel and lamella wheel
Polizor Ø150 cu disc de păsă și disc lamelar



Bench grinder Ø175 with wet stone
Polizor Ø175 combinat cu tocilă

Type Tip	No. Phase Nr. Faze	Input power Putere absorbită (W) S3 25%	Constructive variants Variante constructive	D1 x D2 x G Wheel dimensions Dimensiuni pietre (mm)	L1 x L2 x H Overall dimensions Dimensiuni gabarit (mm)	Mounting hole D3 Diametru gaură fixare D3 (mm)	A x B*	Weight Greutate (kg)
Ø 125	1~	200	basic / de bază	125 x 20 x 20	268 x 185 x 185	7	110 x 120	6,5
			basic / de bază	150 x 20 x 20	336 x 200 x 200	7	110 x 120	8,5
Ø 150	1~	330	combined with wet stone / combinat cu tocilă	150 x 20 x 20	420 x 275 x 256	7	110 x 120	10,5
			with wide wheel / cu piatră lată	200 x 20 x 40	356 x 185 x 200	7	110 x 120	9,0
			with wide wheel / cu piatră lată	150 x 20 x 40	356 x 185 x 200	7	110 x 120	9,0
Ø 150	1~	450	lamella and felt wheel / cu păsă și disc lamelar	150 x 20 x 20	400 x 180 x 240	10	85 x 157	13,5
			basic / de bază	175 x 20 x 25	405 x 240 x 260	10	85 x 157	14,5
Ø 175	1~	450	combined with wet stone / combinat cu tocilă	175 x 20 x 25	490 x 295 x 280	10	85 x 157	16,5
			basic / de bază	200 x 20 x 40	405 x 240 x 260	10	85 x 157	14,2
			combined with wet stone / combinat cu tocilă	175 x 20 x 25	490 x 295 x 280	10	85 x 157	16,0
Ø 200	3~	570	combined with wet stone / combinat cu tocilă	200 x 20 x 40	490 x 295 x 280	10	85 x 157	16,0
			basic / de bază	200 x 20 x 25	420 x 260 x 275	10	85 x 157	16,3
			with textile abrasive belt / cu bandă abrazivă	200 x 20 x 25	490 x 585 x 275	10	85 x 157	19,0
Ø 200	1~	580	with textile abrasive belt / cu bandă abrazivă	200 x 20 x 25	490 x 585 x 275	10	85 x 157	19,0
			basic / de bază	200 x 20 x 25	420 x 260 x 275	10	85 x 157	16,0
			with textile abrasive belt / cu bandă abrazivă	200 x 20 x 25	490 x 585 x 275	10	85 x 157	19,0

* Transversal distance between the mounting holes x Longitudinal distance between the mounting holes (mm)
Distanța transversală între găurile de montaj x Distanța longitudinală între găurile de montaj (mm)